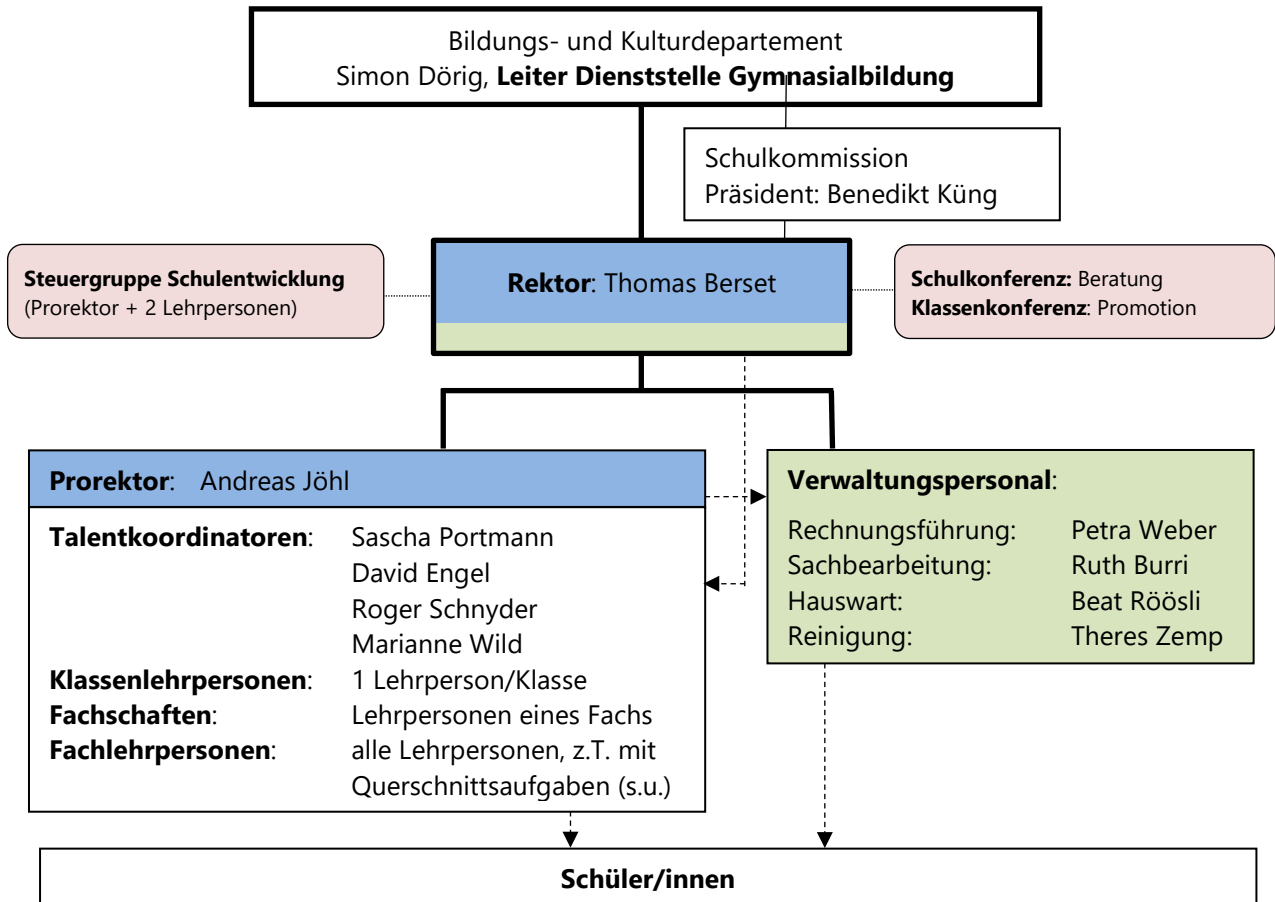


## Organigramm ab Schuljahr 2023/2024



### Legende:

- Direktunterstellung gemäss Luzerner Personalrecht
- Gemäss Gymnasialgesetz und -verordnung
- - - - ->** Weisungsbefugnis
- Schulleitung: Rektor/Prorektor (Aufgabentrennung gemäss besonderer Regelung)
- Beratende Organe: Steuergruppe, Schul- und Klassenkonferenz

Besondere Funktionen von Lehrpersonen	Wichtigste Partnerorganisationen:
<p>Steuergruppe:</p> <ul style="list-style-type: none"> <li>• Beratungsorgan der Schulleitung für Schulentwicklungs- und organisationsfragen (Qualität, Weiterbildung)</li> </ul> <p>Talentkoordinatorinnen/-koordinatoren:</p> <ul style="list-style-type: none"> <li>• bedürfnisorientierte Vertretung in der Schulleitung</li> <li>• Bindeglied: Talente ↔ Schulleitung</li> <li>• Bindeglied: Verbände ↔ Schulleitung</li> <li>• Vertretung der Schule nach aussen bei themenbezogenen Veranstaltungen</li> </ul> <p>Coaches:</p> <ul style="list-style-type: none"> <li>• Entwicklungs- und förderorientierte Coachinggespräche</li> <li>• Betreuung der Coachees gemäss Aufgabenkatalog</li> </ul> <p>Klassenlehrpersonen:</p> <ul style="list-style-type: none"> <li>• Klassenkonferenzen (Promotion)</li> <li>• Betreuung der Klassen gemäss Aufgabenkatalog</li> </ul> <p>Fachschaften:</p> <ul style="list-style-type: none"> <li>• Fachschaftsarbeit gemäss Pflichtenheft</li> <li>• Vertretung in den kant. Fachschaften</li> </ul> <p>Fachlehrpersonen (Querschnittsaufgaben)</p> <ul style="list-style-type: none"> <li>• Arbeitsgruppen</li> <li>• Sonderbeauftragte mit Mandaten der Schulleitung</li> </ul>	<ul style="list-style-type: none"> <li>• Volksschulen (Sekundarschulen)</li> <li>• Weiterbildungsinstitutionen</li> <li>• Verein Schneesport-Stützpunkt Schüpfheim (Zusatzangebot Gymnasium Plus)</li> <li>• Swiss Ski</li> <li>• Hochschule Luzern – Musik (Zusatzangebot Gymnasium Plus)</li> <li>• Verein „Musical Plus“</li> <li>• VorAlpenTheater</li> <li>• UNESCO Biosphäre Entlebuch (UBE)</li> <li>• Stiftung Natur&amp;Wirtschaft</li> <li>• Berufsbildungszentrum Natur und Ernährung, Schüpfheim (BBZN)</li> <li>• Discuss it</li> </ul>